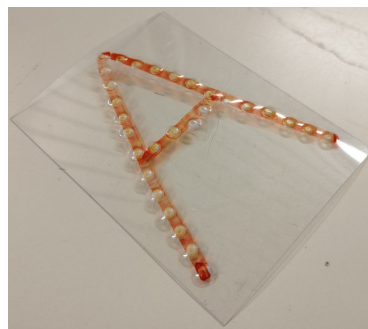
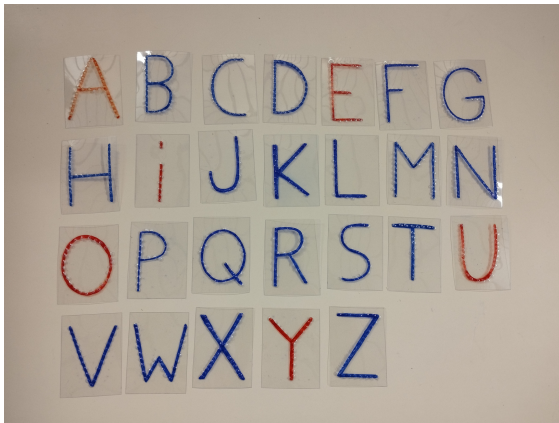


FICHE PORTRAIT

"lettres de l'alphabet en relief"



MATÉRIELS

- 26 cartes transparentes plastifiées, représentant les lettres de l'alphabet en majuscule, avec relief en pointillé :
- 6 voyelles rouges
- 20 consonnes bleues.

Compatible avec le support tablette lumineuse (TB19)

DOMAINES DE COMPÉTENCES

Mobiliser le langage dans toutes les dimensions :

ÉCRIT

OBJECTIFS

- Renforcer le graphisme des lettres par le suivi digital.
- Accentuer la coordination œil/ main.
- Favoriser le geste dirigé, maîtrise du geste en suivant une trajectoire précise.
- Améliorer le contrôle du geste.
- Développer l'acquisition de la différence entre les voyelles et les consonnes par un code couleur.